

## Du bist Logopädin/Logopäde oder SprechwissenschaftlerIn?

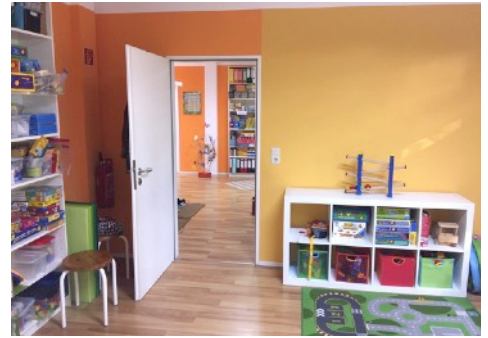
# Praxis für **Logopädie Panketal** sucht Dich!

**Wo?** Im Norden Berlins, gleich hinter der Stadtgrenze!  
S- Bahnanschluss, wenige Gehminuten bis zur Praxis.

**Wer?** Du bist ausgebildete(r) Logopäde/in oder Patholinguist/in und arbeitest gern im Team?  
Du bist mit Leidenschaft dabei und kannst selbständig und verantwortungsvoll logopädische Aufgaben bewältigen?

**Dann!** Melde Dich bitte bei uns! Wir benötigen Verstärkung für unser Team.

[info@logopaedie-panketal.de](mailto:info@logopaedie-panketal.de)  
Tel. 030/91704031



*Berufsanfänger/in*  
*Herzlich*  
*Willkommen!*

Praxis für Logopädie  
Christine Masek  
Tel: 030 / 91 70 40 31  
[info@logopaedie-panketal.de](mailto:info@logopaedie-panketal.de)  
[www.logopaedie-panketal.de](http://www.logopaedie-panketal.de)

### **Das erwartet DICH:**

- Attraktive Arbeitsumgebung in hellen und freundlichen Therapiezimmern
- Sehr gute und umfangreiche Ausstattung
- Interessante und gut bezahlte Arbeit in Teil- und/ oder Vollzeit
- Spezialisierung möglich
- Angenehmes Arbeitsklima in einem netten fachkundigen Team
- Flexible Arbeitszeiten
- Eigenständiges Arbeiten in einem breitgefächerten logopädischen Arbeitsfeld
- Fortbildungstage und Fortbildungszuschuss
- Wöchentlich stattfindende Teamsitzungen
- Weihnachtsgeld

### **Das erwarten WIR:**

- Anerkannter Abschluss mit Examen
- Teamfähigkeit
- Motivation und Leidenschaft für den Beruf
- Professionelles, patientenorientiertes und engagiertes selbständiges Arbeiten

### **Konnten wir Dein Interesse wecken?**

Dann zögere nicht uns anzurufen oder schreibe eine E-Mail an [info@logopaedie-panketal.de](mailto:info@logopaedie-panketal.de)  
Wir freuen uns auf Dich!